

# DENTAL TECH: UN LUNGO CAMMINO DEDICATO ALL'IMPLANTOLOGIA

Pensiamo in grande partendo dalle piccole cose



## IL NOSTRO FUTURO HA RADICI SOLIDISSIME

In un settore in continua evoluzione come quello dentale, per poter crescere e guardare al futuro con ottimismo servono basi ben salde. Dental Tech, pur essendo una realtà contenuta rispetto ad altri competitor, ha radici solide e una storia da sempre legata alla famiglia Cavallet. **Tutto ebbe inizio nel 1977** con il Signor Gaetano, per poi proseguire ancora oggi con i figli Graziano e Gabriele, rispettivamente Amministratore Delegato e Direttore Commerciale dell'azienda. Con sede a Misinto, nel cuore della Brianza, Dental Tech si è specializzata nella progettazione, produzione e commercializzazione di **impianti dentali**, rendendola, in questi **45 anni di attività**, una realtà sempre più conosciuta e apprezzata in Italia e all'estero e in costante crescita nel campo dell'implantologia dentale.

## INSPIRED BY LITTLE THINGS

Il concetto di "piccolezza" è spesso visto come sinonimo di debolezza, fragilità o mancanza, ma per noi non è mai stato così ed anzi abbiamo voluto sviluppare il nostro payoff aziendale proprio partendo da questo concetto. Abbiamo scelto "Inspired by little things", innanzitutto, perché

ogni giorno prendiamo ispirazione dal nostro core business e dai nostri prodotti: gli impianti dentali, caratterizzati come si sa da dimensioni ben contenute. Produrre componenti "piccoli" vuol dire avere cura, attenzione e **precisione nei minimi dettagli**. Questo concetto dell'"avere cura", oltre a manifestarsi nell'aspetto produttivo, si rispecchia anche nel servizio verso il cliente e nell'attenzione al lato umano, oltre che professionale, che quotidianamente la nostra rete vendita mette in atto. In più questa nostra "piccolezza" ci permette ogni giorno di lavorare in quell'atmosfera di familiarità basata sulla disponibilità, la trasparenza e l'onestà rivolta direttamente al cliente, senza troppi passaggi intermedi. Insomma, siamo al **100%** orientati verso alla soddisfazione del cliente finale.

## RICERCA = PROGRESSO UN'EQUAZIONE SEMPLICE ALLA BASE DEL SUCCESSO

Disponiamo di uno staff tecnico costantemente impiegato nell'area ricerca e sviluppo, con l'obiettivo di creare gli standard di domani e migliorare quelli esistenti. Collaboriamo con Università e Centri di Ricerca e utilizziamo materiali

certificati di nuova generazione e macchinari assolutamente all'avanguardia.

Potendo controllare ogni step del processo produttivo internamente, abbiamo la certezza di mettere a disposizione del cliente finale un prodotto di **alta qualità certificata**. Qualità che si rispecchia in un tasso di sopravvivenza implantare pari al 99.1% documentato da uno studio condotto sull'utilizzo dei nostri sistemi implantari, con un follow up clinico dai 9 ai 18 anni (follow-up medio di 12,29).

## L'IMPORTANZA DEL MADE IN ITALY

Crediamo nel made in Italy e nelle sue potenzialità in termini produttivi, qualitativi e di innovazione. Per questo, ogni anno partecipiamo a fiere di settore in tutto il mondo, con l'obiettivo di esportare il nostro know how al di fuori dei confini nazionali, apprendere nuove informazioni del settore dentale e confrontarci con nuove realtà.

## I NOSTRI IMPIANTI SONO SINONIMO DI QUALITÀ E PRECISIONE

Dental Tech mette a disposizione dei professionisti impianti conici, troncoconici e cilindrici; a connessione interna ed esterna; impianti transmucosi e sommersi; impianti short e mini impianti monocomponenti. Gli impianti sono disponibili nelle lunghezze



### Dental Tech Srl

Via G. di Vittorio, 10/12 - Misinto (MB), 20826  
Tel. 02 96720174- info@dental-tech.it  
www.dentaltechitalia.com

da 6 a 16 mm e in diametri differenti (da Ø2.7 a Ø5.5). Un totale di **11 Linee Implantari e 7 differenti connessioni** che permettono di soddisfare qualsiasi esigenza clinica dei professionisti. Inoltre, grazie alla nostra capacità di adattamento, abbiamo raggiunto una rapida maturità nel settore Digital e mettiamo quotidianamente le nostre competenze a disposizione dei medici e odontotecnici che lavorano con sistematiche implantari Dental Tech, per permettere loro di pianificare ed eseguire un **percorso completamente digitale**.

La predisposizione all'innovazione, e all'attenzione che poniamo al cambiamento e ai feedback provenienti dal mercato ci hanno portato in questi ultimi mesi ad apportare migliorie alla morfologia della nostra linea implantare transmucosa, rendendola ancora più performante di quella attuale.



### L'IMPORTANZA DELLA FORMAZIONE: PUNTARE SU SE STESSI È IL MIGLIOR INVESTIMENTO

Infine, vogliamo dare risalto anche a un tema a noi molto caro, quello della formazione professionale. Da sempre vogliamo assumere un ruolo attivo nel percorso formativo dei professionisti.

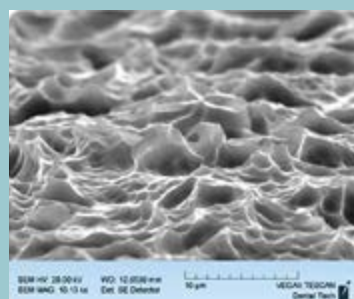
Promuovere una condivisione e una diffusione delle conoscenze nel nostro settore di competenza, per noi ha la stessa

importanza del fornire prodotti di qualità. I due aspetti sono fortemente correlati tra loro: una buona conoscenza della tecnica e del prodotto, permetterà infatti al professionista di **lavorare in sicurezza** e tranquillità, garantendo un risultato più efficiente ed efficace. Per questo motivo ogni anno organizziamo **corsi e giornate formative** per poter offrire un servizio completo ai nostri clienti ed essere per loro un partner affidabile a 360°.

## Nuovo impianto transmucoso ImpLassic TR3: evoluzione morfologica e miglior stabilità primaria

Il nuovo impianto transmucoso a connessione ottagonale interna **ImpLassic TR3**, evoluzione del precedente ImpLassic TR2, nei primi mesi del 2023, andrà ad arricchire la vasta gamma di prodotti Dental Tech a disposizione dei professionisti per qualunque esigenza clinica. La

nuova morfologia esterna degli Impianti ImpLassic TR3 offre una **miglior sensibilità durante la fase di posizionamento nel sito implantare**, raggiungendo un'ottima stabilità primaria in qualsiasi tipologia di tessuto osseo. I micro solchi orizzontali presenti sull'impianto permettono una riduzione del riassorbimento osseo creale e permettono una **maggior penetrazione** anche nei siti chirurgici sotto preparati, per la presenza di tessuto osseo di scarsa qualità, o nei siti rigenerati dove tendenzialmente si percepisce un tessuto osseo meno persistente. Rispetto all'attuale linea implantare, ImpLassic TR3 mantiene inalterata la sua Porzione Coronale Lucida da 1.5 mm, che



consente di gestire al meglio il tragitto transgingivale e che rende l'impianto particolarmente idoneo per le tecniche monofasiche, laddove non vi siano particolari esigenze estetiche. Anche la **connessione conica** con ottagono antirotazionale non subisce alterazioni, continuando ad unire i vantaggi del sigillo conico a quelli delle strutture antirrotazionali interne e conferendo **stabilità** sia biologica che

meccanica alle componenti protesiche senza complicare il lavoro del protesista e dell'odontotecnico.

La sua **superficie BWS®**, realizzata da Dental Tech mediante un processo di sabbatura e mordenzatura, in commercio da oltre 30 anni, consente di ottenere una superficie estremamente pulita e con una **rugosità ottimale** che favorisce l'adesione cellulare.

La nuova morfologia ImpLassic TR3, a partire dal nuovo anno, andrà gradualmente a sostituire la precedente morfologia in tutte le sue misure e rimarrà completamente compatibile con tutto l'attuale strumentario chirurgico e le piattaforme protesiche ImpLassic TR2.

<https://www.dentaltechitalia.com/project/impianto-transmucoso-dental-tech-implassic-tr2/>

