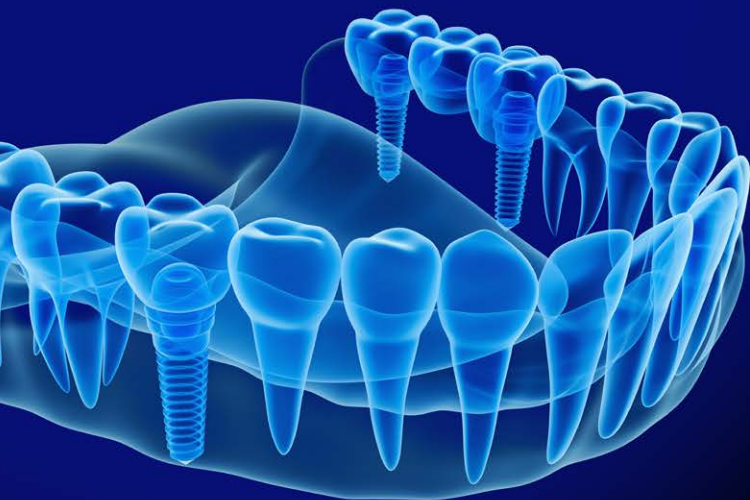


DENTAL TECH SRL

Via G. Di Vittorio, 10/12
20826 Misinto (MB), Italy

Tel. + 39 02 967.20.218
Fax + 39 02 967.21.269

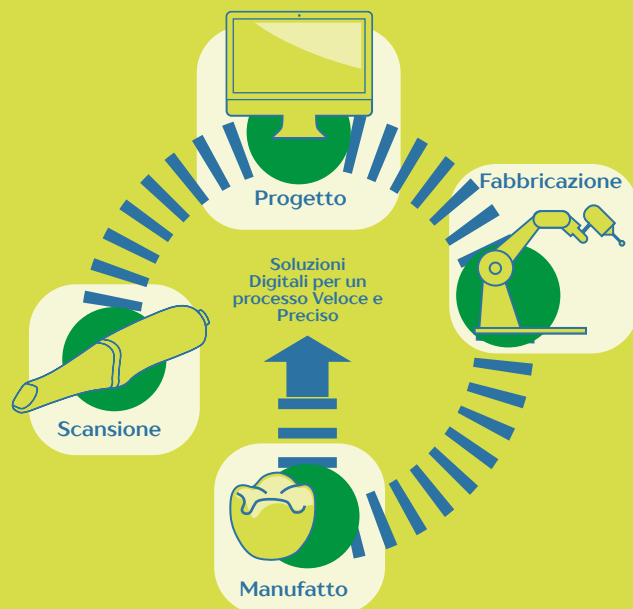
info@dental-tech.it
www.dentaltechitalia.com



DENTALTECH - WORKFLOW DIGITALE



WORKFLOW DIGITALE



Da sempre abbiamo come obiettivo la ricerca di crescita e miglioramento.

Questa nostra volontà passa attraverso l'evoluzione di dispositivi, di materiali, di tecniche e processi di lavoro.

Quando succede di sentirci attribuire una inadeguata rapidità nel percorrere i tempi, rispetto ai nostri competitor, pensiamo invece che proprio questa caratteristica ci abbia condotti alla solidità che contraddistingue l'azienda da oltre 40 anni...

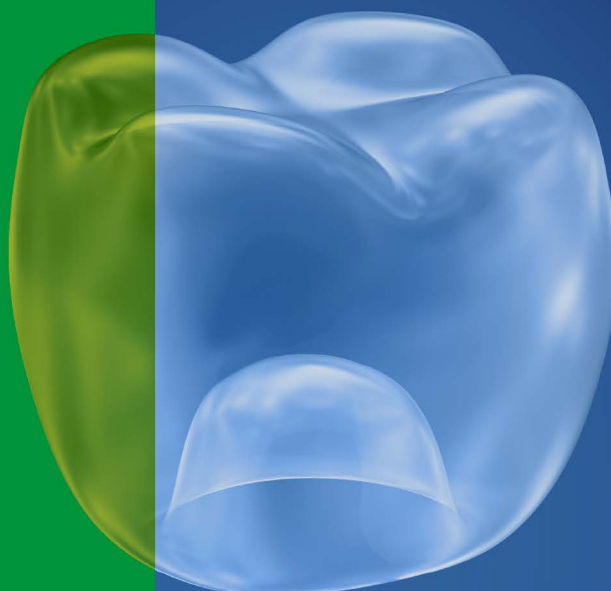
Riteniamo che la saggezza del proporci dopo aver valutato attentamente le necessità dei nostri clienti, ci abbia portato ad adattare concretamente e al meglio ogni prodotto e servizio rispetto alle loro esigenze.

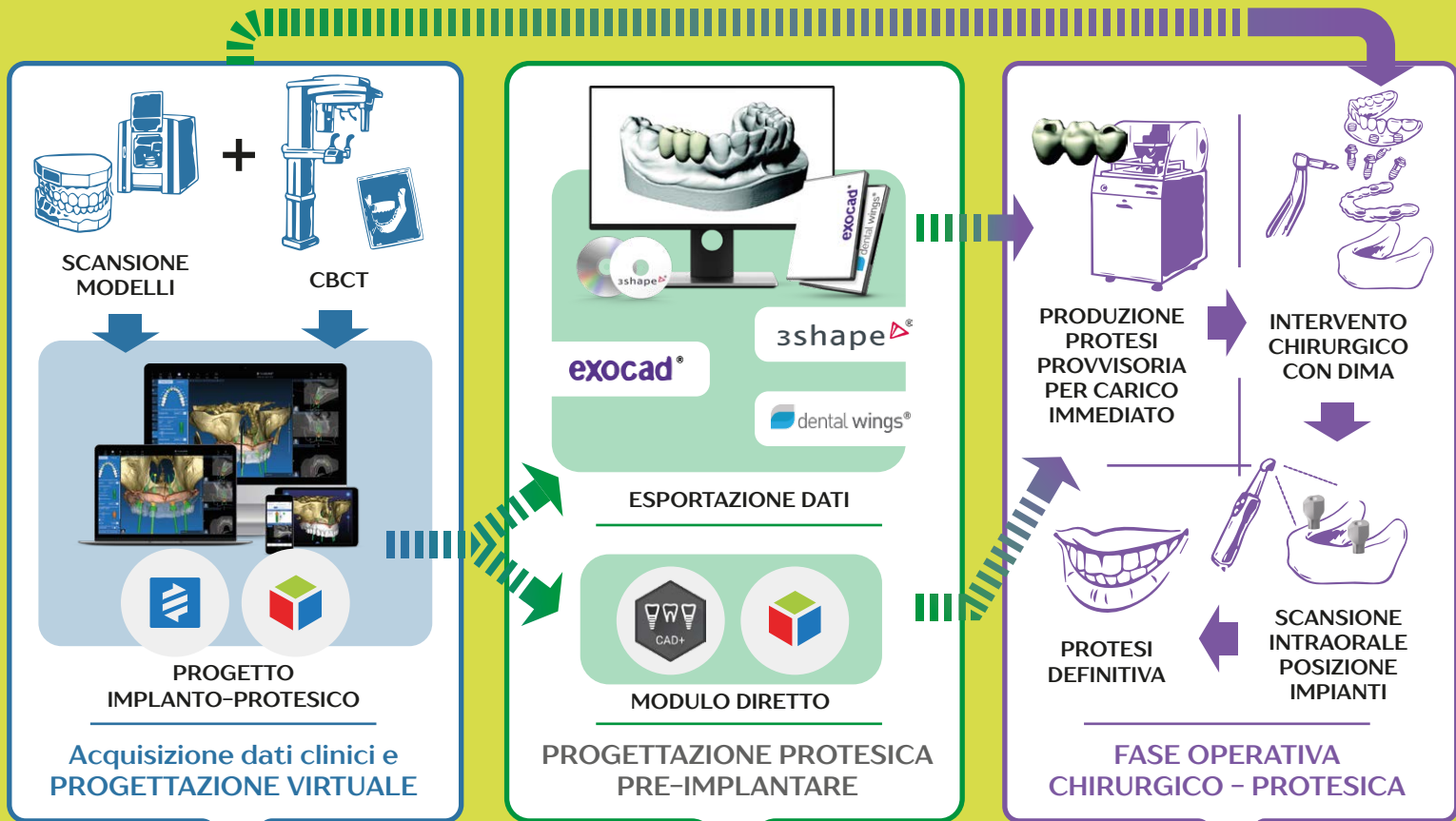
Alla luce di una maturità raggiunta riguardo il settore *Digital*, nasce questa informativa "Workflow Digitale": presentiamo in sintesi le possibilità per eseguire un percorso completamente digitale, a disposizione di Medici ed Odontotecnici che lavorano con Sistematiche Implantari DentalTech.

Attraverso un percorso interamente digitale in ambienti di lavoro totalmente aperti, i professionisti coinvolti potranno scegliere liberamente le loro modalità di lavoro: dall'analisi del paziente alla progettazione ed esecuzione della chirurgia implantare, dalla realizzazione della protesi provvisoria fino all'esecuzione del manufatto protesico definitivo.

“Non è la specie più forte o la più intelligente a sopravvivere, ma quella che si adatta meglio al cambiamento.”

Charles Darwin

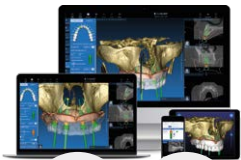




DISTRIBUITO DA DENTAL TECH

Software progettazione RG5

Scanner da banco



VERSIONI



DISTRIBUITO DA DENTAL TECH

Box Chirurgico TrayCGUIDE

Scanner da intraorale



Linee Implantari

FTP - FT3 - AT - GII - HX3

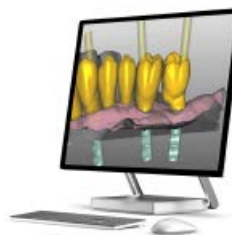
Laboratori Certificati e produzioni su dispositivi originali Dental Tech



DISTRIBUITO DA DENTAL TECH

Software progettazione CAD + RG5

Software EXOCAD



VERSIONI

